

Coordenadas dos postes			
Poste	Zona	X	Y
P01	20L	696922.83	8707721.53
P02	20L	696538.86	8707693.37
P03	20L	696575.82	8707670.91
P04	20L	696570.60	8707669.13
P05	20L	696566.56	8707678.93
P06	20L	696550.46	8707663.73
P07	20L	696544.61	8707669.90
P08	20L	696541.83	8707669.02
P09	20L	696538.79	8707667.90
P10	20L	696502.12	8707646.37
P11	20L	696569.79	8707695.09
P12	20L	696418.75	8707618.21
P13	20L	696398.72	8707644.50
P14	20L	696334.21	8707590.67
P15	20L	696267.64	8707568.09
P16	20L	696200.74	8707545.64
P17	20L	696261.19	8707538.90
P18	20L	696139.12	8707525.63
P19	20L	696135.59	8707537.29
P20	20L	696046.08	8707495.08
P21	20L	696036.13	8707491.77
P22	20L	696083.14	8707474.16
P23	20L	696099.33	8707446.89
P24	20L	696061.91	8707434.40
P25	20L	696797.27	8707413.47
P26	20L	696065.02	8707501.19
P27	20L	696691.45	8707379.32
P28	20L	696586.45	8707345.33
P29	20L	696581.85	8707356.41
P30	20L	696482.21	8707311.77
P31	20L	696480.37	8707322.38
P32	20L	696473.52	8707358.61
P33	20L	696428.25	8707293.48
P34	20L	696376.86	8707276.44
P35	20L	696339.17	8707394.72
P36	20L	696451.47	8707629.15
P37	20L	696444.19	8707651.50
P38	20L	696735.16	8707407.02
P39	20L	696731.58	8707417.90
P40	20L	696447.75	8707640.65

Quadro de Cargas - Transformador 1 (TF1)														
Circuito	Descrição	Esquema	Método de inst.	Tensão (V)	Pot. total (VA)	Pot. total (W)	Fases	Pot. - R (W)	Pot. - S (W)	Pot. - T (W)	FCT	FCA	In' (A)	Ip (A)
TF1		3F+T	B1	220 V	8235	7000	R+S+T	2375	2375	2250	0.87	1.00	29.2	25.4
TOTAL					8235	7000	R+S+T	2375	2375	2250				

Quadro de Cargas - Transformador 2 (TF2)														
Circuito	Descrição	Esquema	Método de inst.	Tensão (V)	Pot. total (VA)	Pot. total (W)	Fases	Pot. - R (W)	Pot. - S (W)	Pot. - T (W)	FCT	FCA	In' (A)	Ip (A)
TF2		3F+T	B1	220 V	7353	6250	R+S+T	2125	2125	2000	0.79	1.00	28.8	22.7
TOTAL					7353	6250	R+S+T	2125	2125	2000				



OBSERVAÇÕES TÉCNICAS:

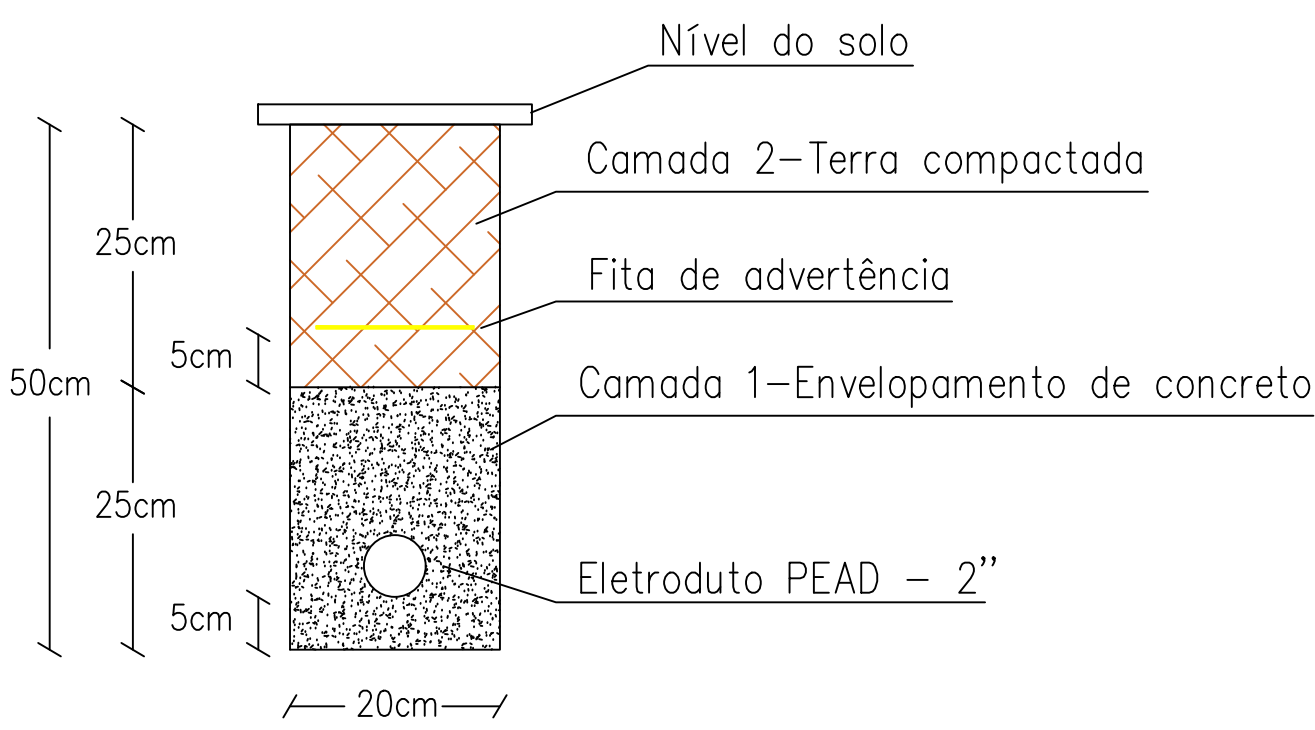
- Todos os cabos subterrâneos devem ser obrigatoriamente unipolares, com isolamento em EPDM ou XLPE classe de tensão 0,2/0,1kV e seção mínima de 10mm².
- Não é permitida nenhuma emenda nos cabos subterrâneos ou internos aos postes que não seja feita dentro das caixas de passagem, utilizando conectores apropriados e devidamente protegidos contra umidade e agentes externos.
- Todas as conexões devem ser executadas com conectores homologados, garantindo a continuidade elétrica e a segurança do sistema.
- Elétricos sem indicação de bitola no projeto devem ser considerados com diâmetro de 2" (50mm).
- Os condutores devem seguir a seguinte padronização de cores: fases (verde), terra (vermelho).
- Todas as luminárias devem ser atendidas conforme as normas vigentes (NBR 5410 e NBR 13570).
- A fixação das luminárias deve ser realizada de forma segura, garantindo alinhamento e inclinação adequadas para otimização da iluminação.
- As especificações das postes de iluminação como: detalhamento do poste, posicionamento preciso e cotação estão disponíveis no projeto arquitetônico.

LEGENDA:	
	POSTE METÁLICO COM LUMINÁRIA PÚBLICA-1 BRAÇO
	POSTE METÁLICO COM LUMINÁRIA PÚBLICA-2 BRAÇOS
	PARA RAIOS PROJETADO
	POSTE DT PROJETADO
	POSTES DT EXISTENTE
	TRANSFORMADOR
	CHAVE FACHA
	CHAVE FUSIVEL
	CAIXA DE PASSAGEM DE FIAÇÃO SUBTERRÂNEA
	CABO MULTIPLEXADO AEREO DE BAIXA TENSÃO
	ELETRODUTO NO PISO
	REDE DE MÉDIA TENSÃO-13,8kV OU 7,96kV
	FASE, TERRA DE CIRCUITO PROJETADO
	DESCRIÇÃO DO ITEM OU ESTRUTURA EXISTENTE
	DESCRIÇÃO DO ITEM OU ESTRUTURA PROJETADA

GOVERNO DO ESTADO DE RONDÔNIA GOVERNADOR: MARCOS JOSÉ ROCHA DOS SANTOS	
SECRETARIA DE ESTADO DE OBRAS E SERVIÇOS PÚBLICOS - SEOSP SECRETÁRIO: ELIAS REZENDE DE OLIVEIRA	
OBRA/UNIDADE: ILUMINAÇÃO DA RODOVIA RO 010 - TRECHO ENTRE A PONTE SOBRE O RIO PIMENTA BUENO E A LINHA MARTA REGINA	
ENDERECO: RODOVIA RO 010	LOCAL: PIMENTA BUENO - RO
USO DA EDIFICAÇÃO: INSTITUCIONAL	ZONEAMENTO: ---
CONTEUDO: - PLANTA DE REDE - PARTE 1 - COORDENADAS DOS POSTES - QUADROS DE CARGA, DEMANDA E QUEDA DE TENSÃO	COEF. APROV.: ---
COORDENADOR DE PROJETO: FRANCISCO MELEIRO NETO Coordenador de Projetos e Orçamentos - CPO / SEOSP	ESCALA: 1:450
AUTOR DO PROJETO: FRANCIS DE OLIVEIRA BINS ENGENHEIRO ELETRICISTA CREA Nº 9433-D/RO	DESENHO: Francis Bins
ART 7 BR1 Nº: 8500356208	ARQUIVO ELETRÔNICO: ELE-RO10-ILUMINACAO_V2_30-01-25.dwg
ÁREAS:	ETAPA DE PROJETO: PROJETO BÁSICO
	DATA: ago-23
	PRANCHA: ELE - 01/04
	SITUAÇÃO:
ESPAÇO RESERVADO PARA APROVAÇÃO:	ESPAÇO RESERVADO PARA APROVAÇÃO:
DECLARO QUE A APROVAÇÃO DO PROJETO NÃO IMPLICA NO RECONHECIMENTO PELA PRETENSÃO DO DIREITO DE PROPRIEDADE DO TERRENO.	



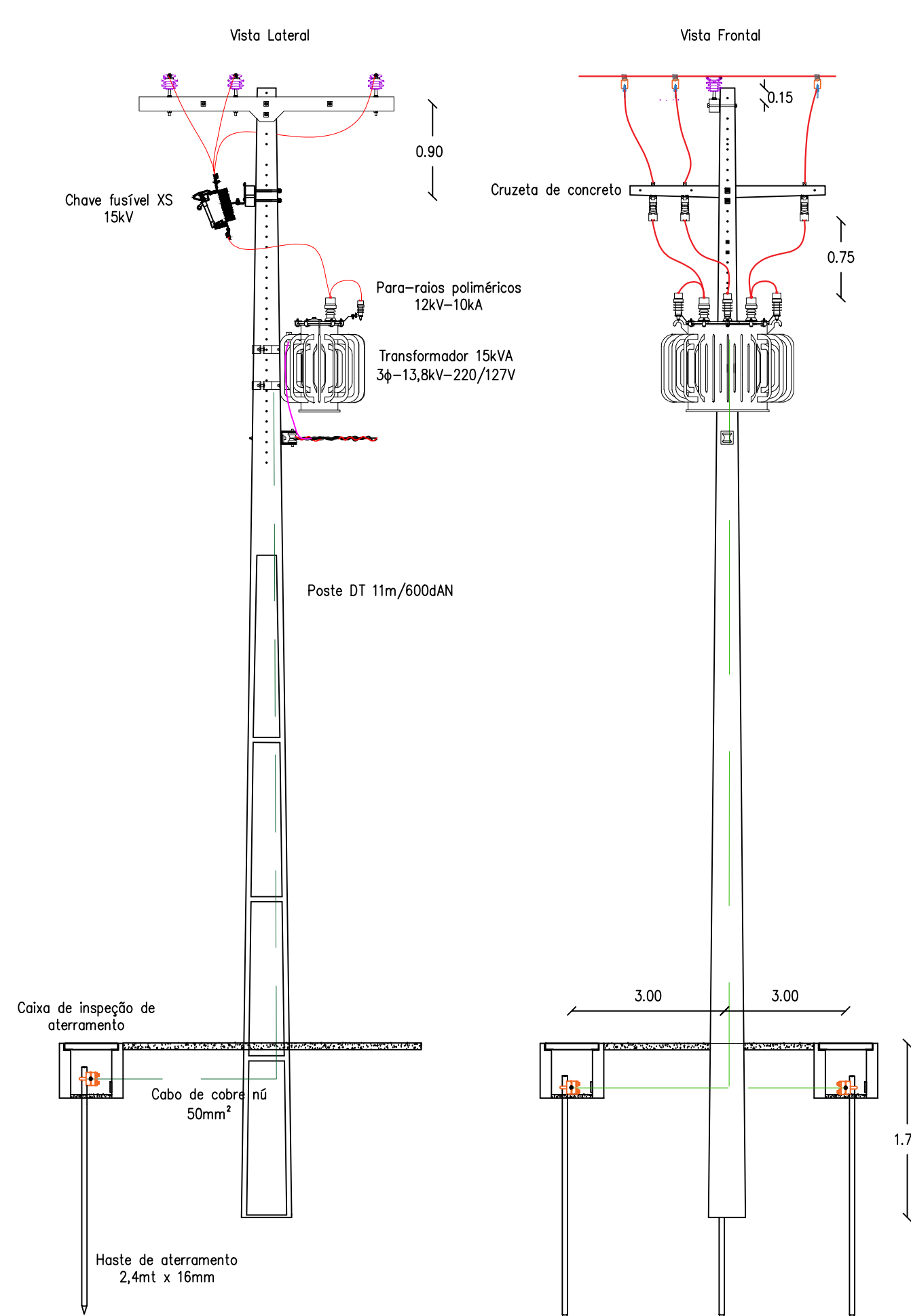
D1 DETALHE 1-INSTALAÇÃO DO ELETRODUTO SUBTERRANEO
SEM ESCALA



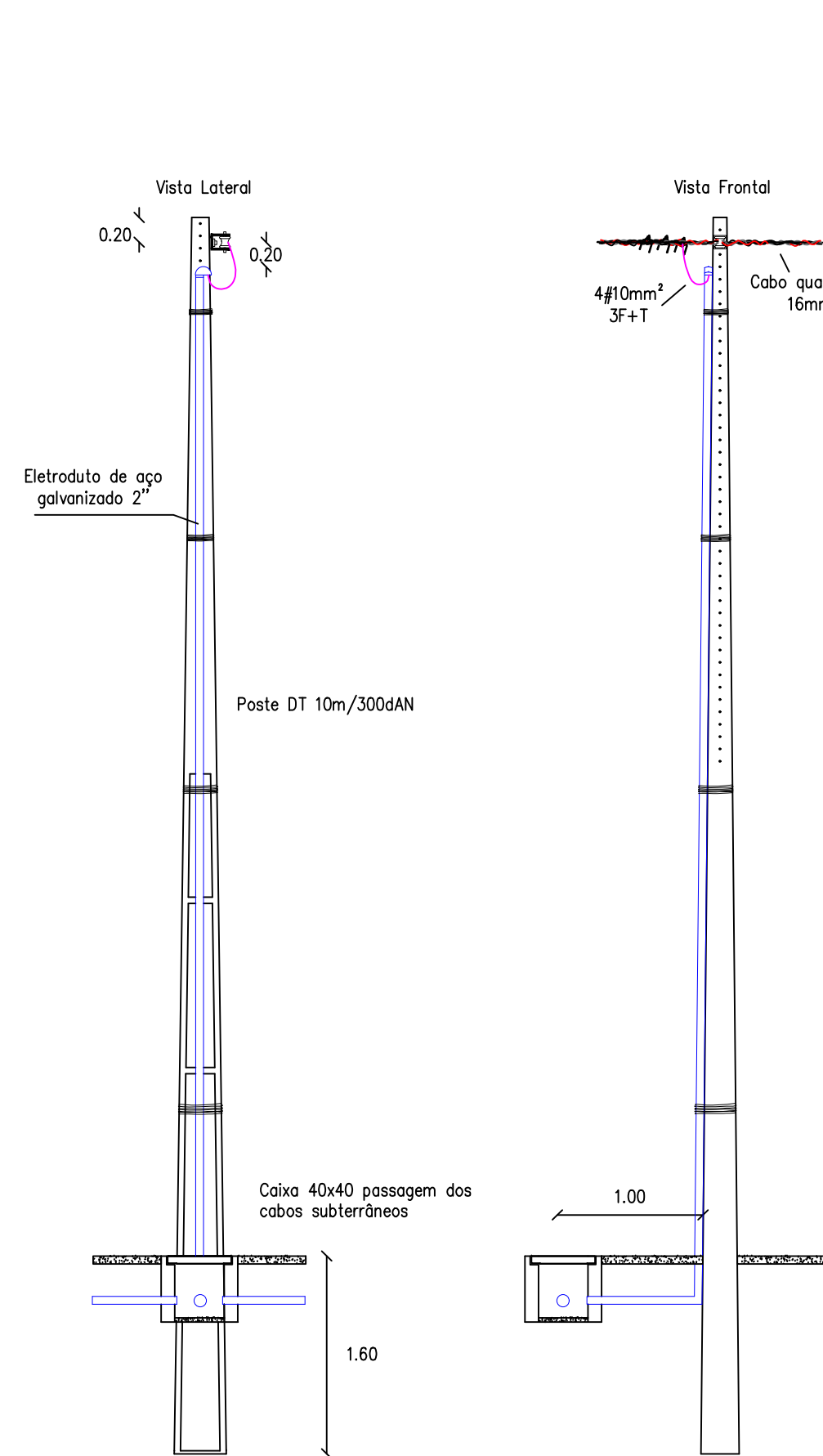
D2 DETALHE 2-FITA DE ADVERTÊNCIA
SEM ESCALA



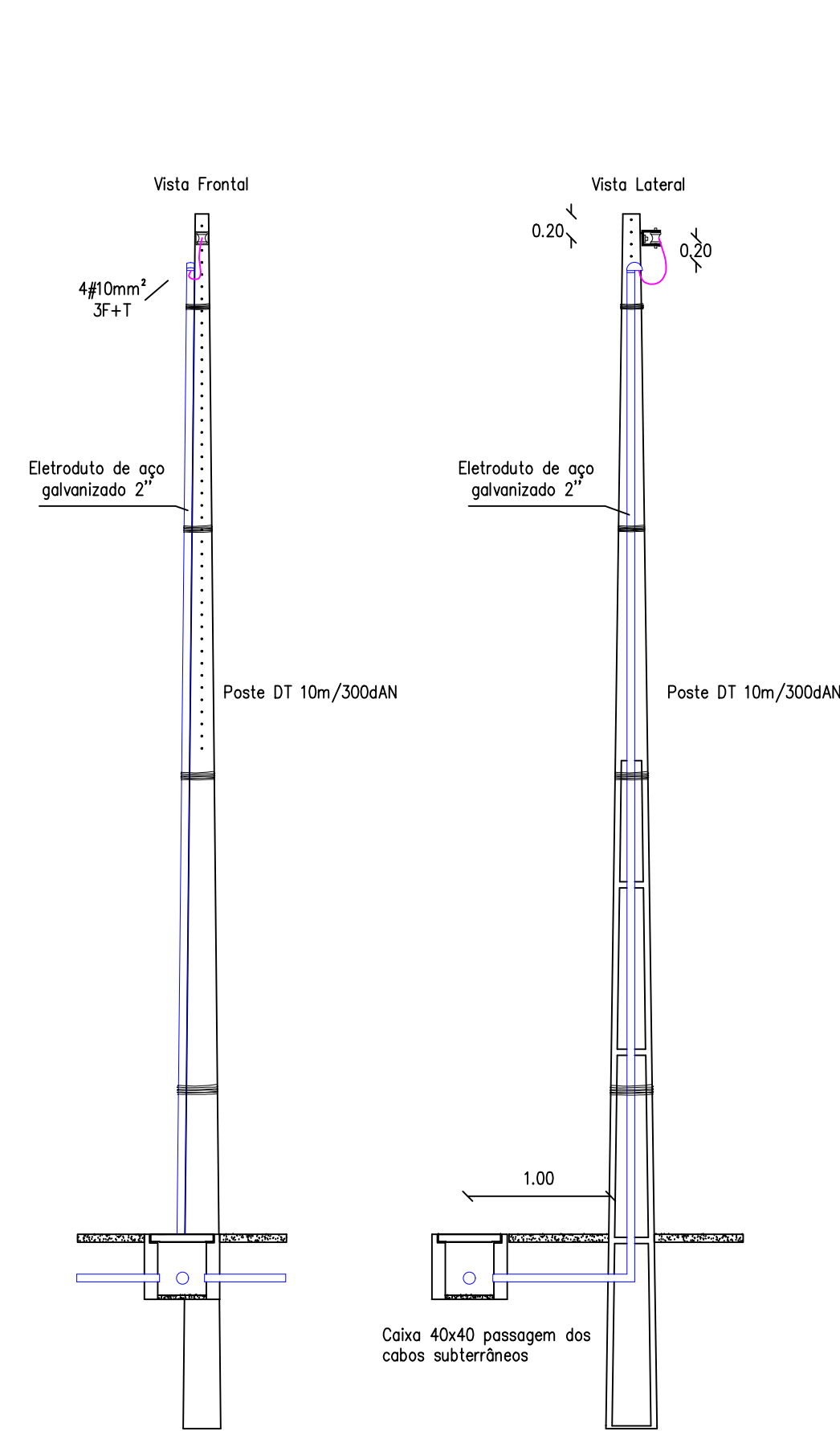
D3 INSTALAÇÃO DO TRANSFORMADOR
SEM ESCALA



D4 POSTE 10/300-SI1
SEM ESCALA




D5 POSTE 10/300-SI3
SEM ESCALA

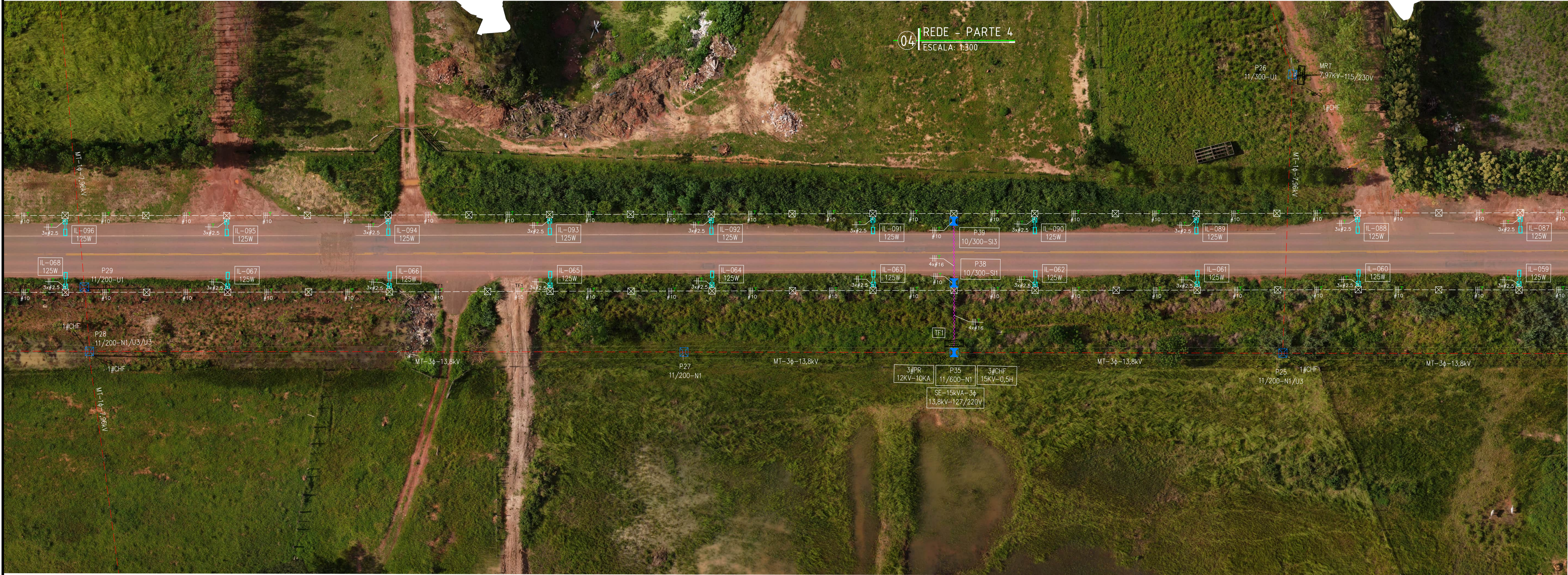


- OBSERVAÇÕES TÉCNICAS:
1. Todos os cabos subterrâneos devem ser obrigatoriamente unipolares, com isolamento em EPDM ou XLPE, classe de tensão 0,6/1kV e espessura mínima de 10mm².
 2. Não é permitida nenhuma emenda nos cabos subterrâneos ou internos aos postes que não seja realizada dentro das caixas de passagem, utilizando conectores apropriados e devida proteção contra umidade e agentes externos.
 3. Todas as conexões devem ser executadas com conectores homologados, garantindo a continuidade elétrica e a segurança do sistema.
 4. Eletrodutos sem indicação de bitola no projeto devem ser considerados com diâmetro de 2" (50mm).
 5. Os condutores devem seguir a seguinte padronização de cores: fases (preto), terra (verde).
 6. Todas as luminárias devem ser aterradas conforme as normas vigentes (NBR 5410 e NBR 13570).
 7. A fixação das luminárias deve ser realizada de forma segura, garantindo alinhamento e iluminação adequados para otimização da iluminação.
 8. As especificações dos postes de iluminação como: desenhamento do poste, posicionamento preciso e cota estão disponíveis no projeto arquitetônico.


LEGENDA:

- POSTE METÁLICO COM LUMINÁRIA PÚBLICA-1 BRAÇO
- POSTE METÁLICO COM LUMINÁRIA PÚBLICA-2 BRAÇOS
- PARA RAIOS PROJETADO
- POSTE DT PROJETADO
- POSTES DT EXISTENTE
- TRANSFORMADOR
- CHAVE FACA
- CHAVE FUSÍVEL
- CAIXA DE PASSAGEM DE FIAÇÃO SUBTERRANEA
- CABO MULTIPLEXADO AEREO DE BAIXA TENSÃO
- ELETRODUTO PEAD 2" INSTALADO NO PISO
- REDE DE MEDIA TENSÃO-13,8kV ou 7,96kV
- FASE, TERRA DE CIRCUITO PROJETADO
- TEXTO - DESCRIÇÃO DO ITEM OU ESTRUTURA EXISTENTE
- TEXTO - DESCRIÇÃO DO ITEM OU ESTRUTURA PROJETADA

<div></div> <div>Governo do Estado de RONDÔNIA GOVERNO DO ESTADO DE RONDÔNIA GOVERNADOR: MARCOS JOSÉ ROCHA DOS SANTOS</div>			
SECRETARIA DE ESTADO DE OBRAS E SERVIÇOS PÚBLICOS - SEOSP SECRETÁRIO: ELIAS REZENDE DE OLIVEIRA			
OBRA/UNIDADE: ILUMINAÇÃO DA RODOVIA RO 010 - TRECHO ENTRE A PONTE SOBRE O RIO PIMENTA BUENO E A LINHA MARTA REGINA			
ENDEREÇO: RODOVIA RO 010	LOCAL: PIMENTA BUENO - RO		
USO DA EDIFICAÇÃO: INSTITUCIONAL	ZONEAMENTO: ----	COEF. APROV.: ----	TAXA DE OCUP.: ----
CONTEÚDO: - PLANTA DE REDE - PARTE 2 - DETALHE DA INSTALAÇÃO SUBTERRÂNEA - DETALHES DAS INSTALAÇÕES AÉREAS	ESCALA: 1:450	DESENHO: Francis Bins	
COORDENADOR DE PROJETO: FRANCISCO MELEIRO NETO Coordenador de Projetos e Orçamentos - CPO / SEOSP	ARQUIVO ELETRÔNICO: ELE-RO10-ILUMINACAO_V2_30-01-25.dwg		
	ETAPA DE PROJETO: PROJETO BÁSICO	DATA: ago-23	FRANÇISA: ELE - 02/04
AUTOR DO PROJETO: FRANCIS DE OLIVEIRA BINS ENGENHEIRO ELETRICISTA CREA Nº 3433 D/RO	SITUAÇÃO:		
ART 7 / RRT Nº: 8500356208	ÁREAS:		
ESPAÇO RESERVADO PARA APROVAÇÃO:		ESPAÇO RESERVADO PARA APROVAÇÃO:	
DECLARA QUE A APROVAÇÃO DO PROJETO NÃO IMPLICA NO RECONHECIMENTO PELA PREFEITURA DO DIREITO DE PROPRIEDADE DO TERRENO.			

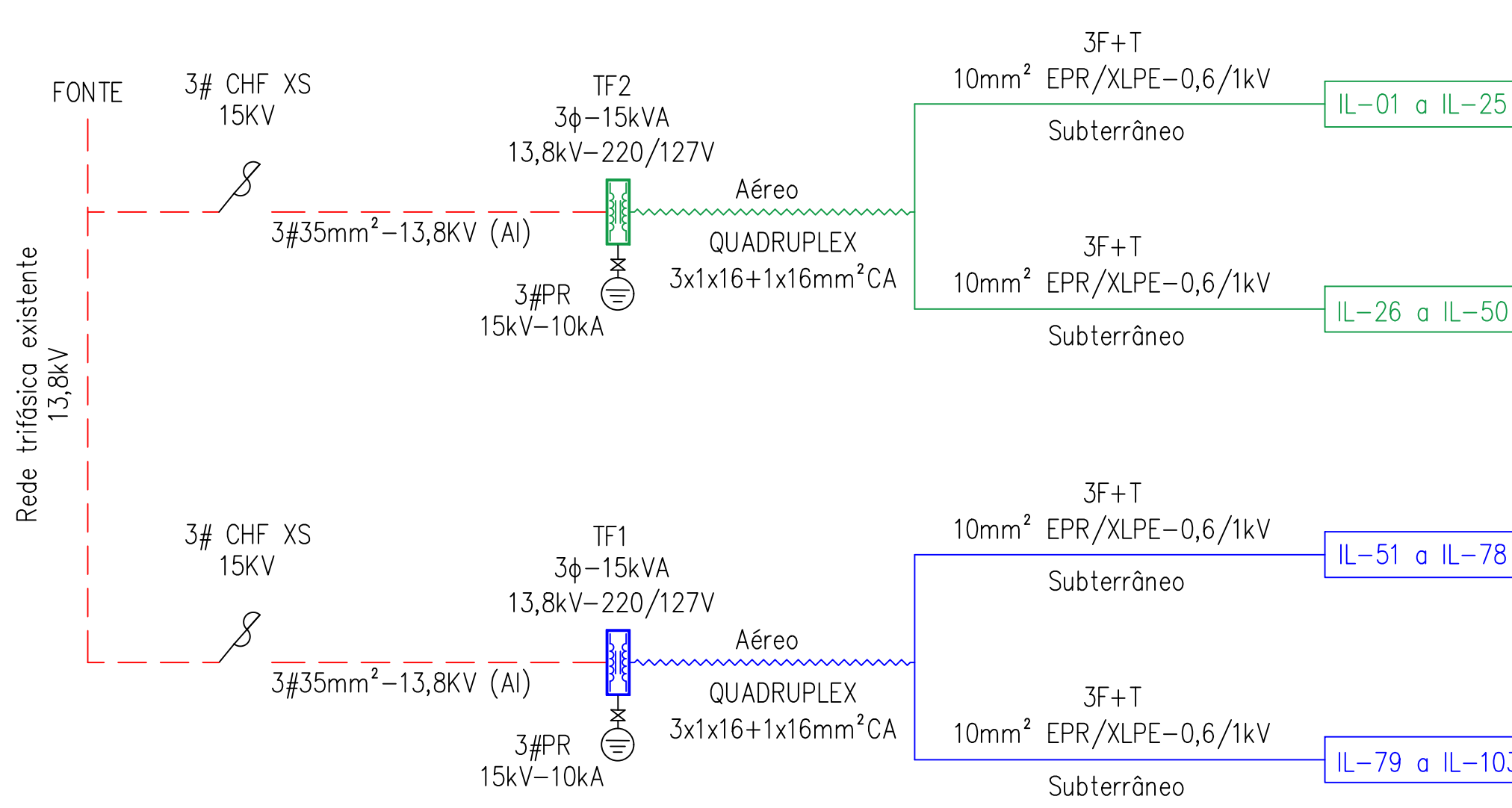


- OBSERVAÇÕES TÉCNICAS:
1. Todos os cabos subterrâneos devem ser obrigatoriamente unipolares, com isolamento em EPR ou XLPE, classe de tensão 0,6/1kV e seção mínima de 10mm².
 2. Não é permitida nenhuma emenda nos cabos subterrâneos ou interiores aos postes que não seja realizada dentro das caixas de passagem, utilizando conectores apropriados e devendo proteção contra umidade e agentes externos.
 3. Todas as conexões devem ser executadas com conectores homologados, garantindo a continuidade elétrica e a segurança do sistema.
 4. Eletrodos sem indicação de bitola no projeto devem ser considerados com diâmetro de 2" (50mm).
 5. Os condutores devem seguir a seguinte padronização de cores: fases (preto), terra (verde).
 6. Todas as luminárias devem ser alteradas conforme as normas vigentes (NBR 5410 e NBR 13570).
 7. A fixação das luminárias deve ser realizada de forma segura, garantindo alinhamento e instalação adequadas para eliminação da iluminação.
 8. As especificações dos postes de iluminação como: detalhamento do poste, posicionamento preciso e colas entre dispositivos no projeto arquitetônico.

<div><div><div><div>Governo do Estado de</div><div>RONDÔNIA</div></div></div><div><div>GOVERNO DO ESTADO DE RONDÔNIA</div><div>GOVERNADOR: MARCOS JOSÉ ROCHA DOS SANTOS</div></div></div>			
<div>SECRETARIA DE ESTADO DE OBRAS E SERVIÇOS PÚBLICOS - SEOSP</div> <div>SECRETÁRIO: ELIAS REZENDE DE OLIVEIRA</div>			
OBRAS/UNIDADE: ILUMINAÇÃO DA RODOVIA RO 010 - TRECHO ENTRE A PONTE SOBRE O RIO PIMENTA BUENO E A LINHA MARTA REGINA			
ENDEREÇO: RODOVIA RO 010	LOCAL: PIMENTA BUENO - RO		
USO DA EDIFICAÇÃO: INSTITUCIONAL	ZONEAMENTO: ----	COEF. APROV.: ---	TAXA DE OCUP.: ---
CONTEÚDO: - PLANTA DE REDE - PARTE 3 E 4	ESCALA: 1:450	DESENHO: Francis Bins	
	ARQUIVO ELETRÔNICO: ELE-RO10-ILUMINACAO_V2_30-01-25.dwg		
COORDENADOR DE PROJETO: FRANCISCO MELEIRO NETO Coordenador de Projetos e Orçamentos - CPO / SEOSP	ETAPA DE PROJETO: PROJETO BÁSICO	DATA: ago-23	
AUTOR DO PROJETO: FRANCIS DE OLIVEIRA BINS ENGENHEIRO ELETRICISTA CREA Nº 34333 DRO	PRONÓIA: ELE - 03/04		
ART 7 BRT RI Nº: 8500356208	SITUAÇÃO:		
ÁREAS:			
ESPAÇO RESERVADO PARA APROVAÇÃO:	ESPAÇO RESERVADO PARA APROVAÇÃO:		
DECLARO QUE A APROVAÇÃO DO PROJETO NÃO IMPLICA NO RECONHECIMENTO PELA PREFEITURA DO DIREITO DE PROPRIEDADE DO TERRENO.			




D6 DIAGRAMA UNIFILAR
SEM ESCALA



OBSERVAÇÕES TÉCNICAS:
1. Todos os cabos subterrâneos devem ser obrigatoriamente unipolares, com isolamento em EPR ou XLPE, classe de tensão 0,6/1kV e seção mínima de 10mm².
2. Não é permitida nenhuma alteração nos cabos subterrâneos ou internos aos postes que não seja realizada dentro das caixas de passagem, utilizando conectores apropriados e devida proteção contra umidade e agentes externos.
3. Todas as conexões devem ser executadas com conectores homologados, garantindo a continuidade elétrica e a segurança do sistema.
4. Esquadros sem indicação de bitola no projeto devem ser considerados com diâmetro de 2" (50mm).
5. Os condutores devem seguir a seguinte padronização de cores: fases (verde), terra (verde).
6. Todas as luminárias devem ser alternadas conforme as normas vigentes (NBR 5410 e NBR 13070).
7. A fixação das luminárias deve ser realizada de forma segura, garantindo alinhamento e inclinação adequados para otimização da iluminação.
8. As especificações dos postes de iluminação como: detalhamento do poste, posicionamento preciso e cota está disponível no projeto arquitetônico.

LEGENDA:

- POSTE METÁLICO COM LUMINÁRIA PÚBLICA-1 BRAÇO
- POSTE METÁLICO COM LUMINÁRIA PÚBLICA-2 BRAÇOS
- PARA RAOS PROJETADO
- POSTE DT PROJETADO
- POSTES DT EXISTENTE
- TRANSFORMADOR
- CHAVE FACA
- CHAVE FUSÍVEL
- CAIXA DE PASSAGEM DE FIAÇÃO SUBTERRÂNEA
- CABO MULTIPLEXADO AÉREO DE BAIXA TENSÃO
- ELETRODUTO PEAD 2" INSTALADO NO PISO
- REDE DE MÊDIA TENSÃO-13,8KV OU 7,96KV
- FASE, TERRA DE CIRCUITO PROJETADO
- DESCRIÇÃO DO ITEM OU ESTRUTURA EXISTENTE
- DESCRIÇÃO DO ITEM OU ESTRUTURA PROJETADA

 GOVERNO DO ESTADO DE RONDÔNIA GOVERNADOR: MARCOS JOSÉ ROCHA DOS SANTOS	
SECRETARIA DE ESTADO DE OBRAS E SERVIÇOS PÚBLICOS - SEOSP SECRETÁRIO: ELIAS REZENDE DE OLIVEIRA	
OBRA/UNIDADE: ILUMINAÇÃO DA RODOVIA RO 010 - TRECHO ENTRE A PONTE SOBRE O RIO PIMENTA BUENO E A LINHA MARTA REGINA	
ENDEREÇO: RODOVIA RO 010	LOCAL: PIMENTA BUENO - RO
USO DA EDIFICAÇÃO: INSTITUCIONAL	ZONEAMENTO: ---
CONTEÚDO: PLANTA DE REDE - PARTE 5	COEF. APROV.: ---
COORDENADOR DE PROJETO: FRANCISCO MELEIRO NETO Coordenador de Projetos e Orçamentos - CPO / SEOSP	ESCALA: 1:450
AUTOR DO PROJETO: FRANCIS DE OLIVEIRA BINS ENGENHEIRO ELETRICISTA CREA Nº 3433/2010	RESENHO: Francis Bins
ART 7 BR1 Nº: 8500356208	ARQUIVO ELETRÔNICO: ELE-RO10-ILUMINACAO_V2_30-01-25.dwg
ÁREAS:	ETAPA DE PROJETO: PROJETO BÁSICO
ESPACIO RESERVADO PARA APROVAÇÃO:	DATA: ago-23
	PRANCA: ELE - 04/04
	SITUAÇÃO:
DECLARO QUE A APROVAÇÃO DO PROJETO NÃO IMPLICA NO RECONHECIMENTO PELA PREFEITURA DO DIREITO DE PROPRIEDADE DO TERRENO.	